

南側外観スケッチ

Bタイプ 建物価格 ¥1,500万円 (税込み)

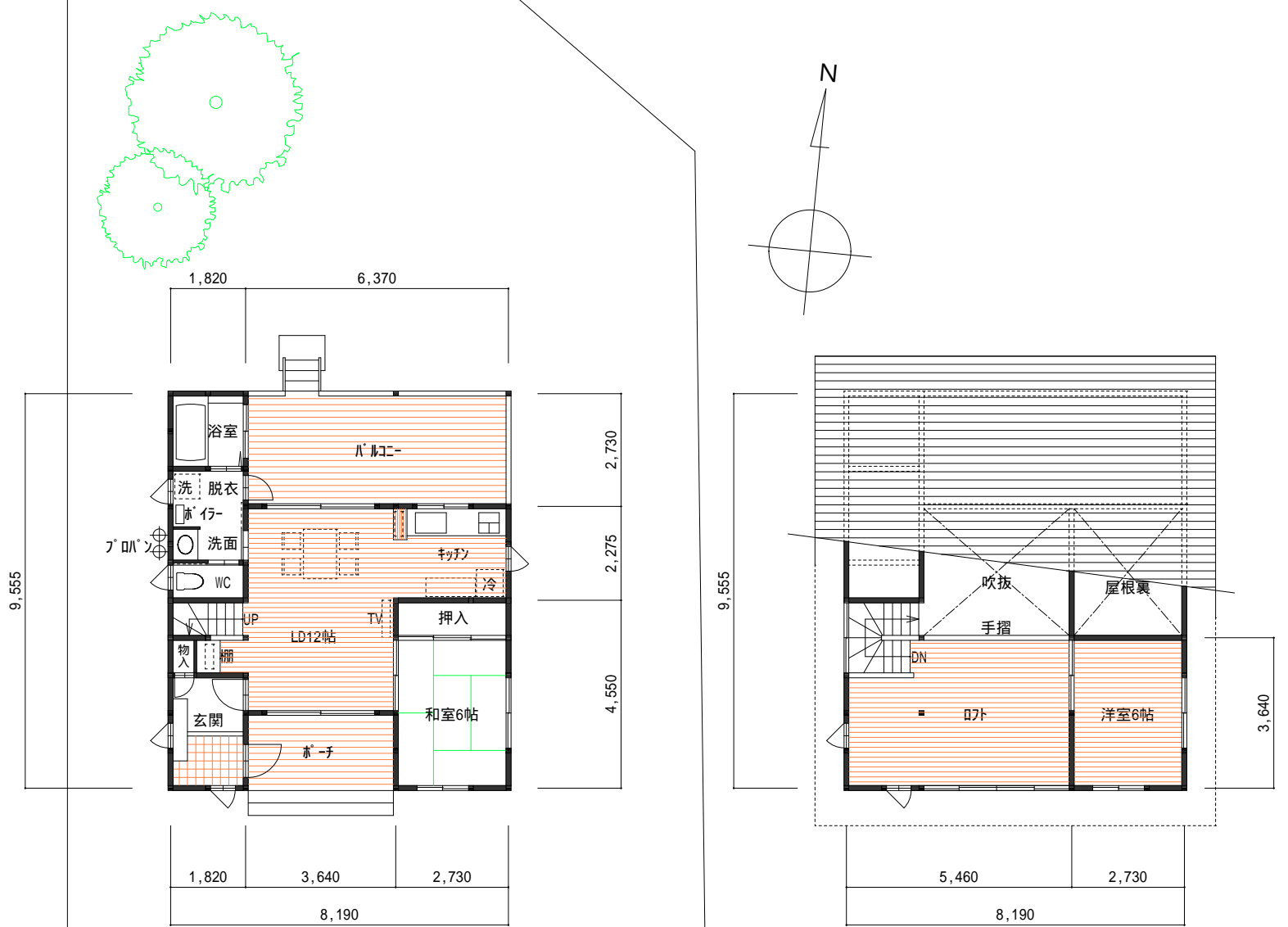
敷地は北側に小川があり、その向こうは山の南斜面になっていて時々、鹿が通るそうです。南の陽射しと東側と北側の景観を取り入れるようなプランニングを考えました。景色を見る位置にバルコニー、浴室を配置するとどうしても西側の別荘からの視線が気になります。視界を遮るように大きな木がありますのでその位置にバルコニー、浴室は見えない位置に窓を設けました。1階に和室を設けゆとりを持たせました。収納も充分あるプランです。



敷地北側を見る



敷地東側を見る



1階平面図 縮尺 1/150

2階平面図 縮尺 1/150

面積

敷地面積	534.74㎡ (161.7坪)
建築面積	78.26㎡ (23.62坪)
1階床面積	54.24㎡ (16.37坪)
2階床面積	31.47㎡ (9.5坪)
合計	85.71㎡ (25.87坪)
バルコニー、ポーチ	24.01㎡ (7.25坪)

外部仕上

屋根	ガルバリウム鋼板平葺き
軒裏	パイン板貼り 712 キンナー塗装
外壁	2階：パイン板貼り 712 キンナー塗装 1階：ジョリハットコテ仕上
建具	断熱アルミサッシ(ペアガラス) 網戸付
バルコニー	木製すのこ板貼り(ツルハ材38X140)

内部仕上

天井	板張り
壁	石膏ボード下地クロス貼り (洗面、WCは板貼り)
床	フローリング合板張り

設備

キッチン	L=2400 スライド収納 ガスコンロ
浴室	UB1616 追い焚き無し
洗面台	巾750 化粧鏡付
トイレ	ウォシュレット付
浄化槽	合併浄化槽5大槽
排水	地下浸透

オプション

暖房	ガス暖房設備
IHCター	

別途工事

地盤調査により基礎の仕様が変更になり価格が変動する場合があります